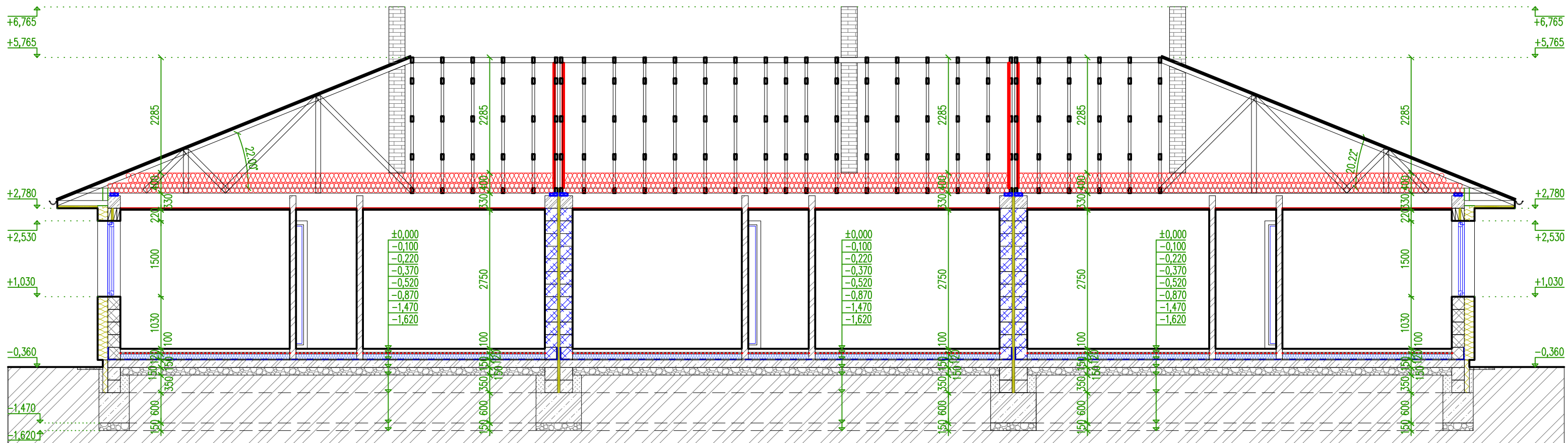


REZ POZDĹŽNÝ



VÝPIS PODLÁH A STRIECH

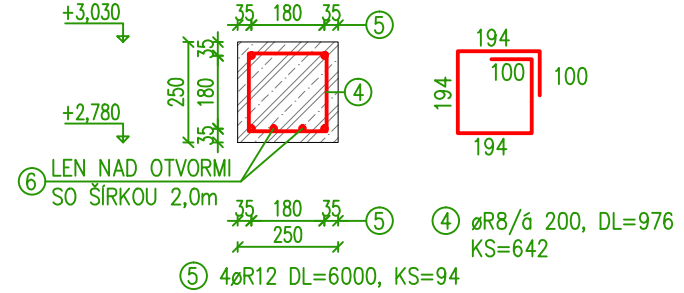
P1	LAMINÁTOVÉ PARKETY	8 MM
	CEMENTOVÝ POTER – PODLAHOVÝ VYKUROVACÍ SYSTÉM	60 MM
	SYSTÉMOVÁ DOSKA + Pe FOLIA	35 MM
	TEPELNÁ IZOLÁCIA PODLAHOVÝ POLYSTYRÉN EPS 100S STABIL	120 MM
	HYDROIZOLÁCIA–PENETRÁCIA + 1xHYDROBIT V60S	
	PODKLADNÝ BETÓN	150 MM
	VYSTUŽENÁ SIETOVINOU 6,3x6,3 OKÁ 100x100mm	
	LŮŽKO ZO ŠTRKOPIESKU /ID=0,70~0,75/	150 MM
	RASTLÝ TERÉN	
P2	KERAMICKÁ DLAŽBA	8 MM
	SAMONIVELAČNÁ CHMOTA (LEPIDLO)	5 MM
	CEMENTOVÝ POTER – PODLAHOVÝ VYKUROVACÍ SYSTÉM	60 MM
	SYSTÉMOVÁ DOSKA + Pe FOLIA	35 MM
	TEPELNÁ IZOLÁCIA PODLAHOVÝ POLYSTYRÉN EPS 100S STABIL	120 MM
	HYDROIZOLÁCIA–PENETRÁCIA + 1xHYDROBIT V60S	
	PODKLADNÝ BETÓN	150 MM
	VYSTUŽENÁ SIETOVINOU 6,3x6,3 OKÁ 100x100mm	
	LŮŽKO ZO ŠTRKOPIESKU /ID=0,70~0,75/	150 MM
	RASTLÝ TERÉN	
P3	KERAM. DLAŽBA PROTIŠMYKOVÁ MRAZUVZDORNÁ	12 MM
	MRAZUVZDORNÁ PRUŽNÁ LEPIACA MALTA	4 MM
	Pe FOLIA	
	TEPELNÁ IZOLÁCIA PODLAHOVÝ POLYSTYRÉN EPS 100S STABIL	120 MM
	HYDROIZOLÁCIA–PENETRÁCIA + 1xHYDROBIT V60S	
	PODKLADNÝ BETÓN	150 MM
	VYSTUŽENÁ SIETOVINOU 6,3x6,3 OKÁ 100x100mm	
	LŮŽKO ZO ŠTRKOPIESKU /ID=0,70~0,75/	150 MM
	RASTLÝ TERÉN	
P4	KERAM. DLAŽBA PROTIŠMYKOVÁ MRAZUVZDORNÁ	12 MM
	MRAZUVZDORNÁ PRUŽNÁ LEPIACA MALTA	4 MM
	PODKLADNÝ BETÓN	150 MM
	VYSTUŽENÁ SIETOVINOU 6,3x6,3 OKÁ 100x100mm	
	LŮŽKO ZO ŠTRKOPIESKU /ID=0,70~0,75/	150 MM
	RASTLÝ TERÉN	
P5	ZÁMKOVÁ DLAŽBA	60 MM
	DRVENÉ KAMENIVO FR. 4–8	30 MM
	DRVENÉ KAMENIVO FR. 8–16	150 MM
	DRVENÉ KAMENIVO FR. 16–32	150 MM
	RASTLÝ TERÉN	

ST1	STREŠNÁ KRYTINA BETÓNOVÁ STREŠNÉ LATY 50x50mm KONTRALATY 30x50mm PODSTREŠNÁ FÓLIA DORKEN DELTA–DRAGOFOL VÁZNIKOVÁ KONŠTRUKCIA KROVU
ST2	VÁZNIK Mitek – TEP. IZOLÁCIA NOBASIL MPN HR. 200+200MM–MEDZI VÁZNIKMI DREVENÉ DOSKY 100 x 25 mm á 400 mm NA PODCHYTENIE IZOLÁCIE TEP. IZOLÁCIA NOBASIL HR. 40 MM–POD VÁZNIKMI + KOVOVÝ ROŠT PRE SDK PAROZÁBRANA DORKEN DELTA–GP SÁDROKARTONOVÉ DOSKY PROTIPOŽIARNE HR. 15mm

LEGENDA MATERIÁLOV

	NOSNÉ MURIVO HR. 250 mm Z TVÁRNIC TermoBRIK TD 240 PD P12 DRYsystem ROZM. 240 x 290 x 249 mm na penu DRYsystem
	NOSNÉ MURIVO HR. 290 mm Z TVÁRNIC TermoBRIK TD 250 PD Akustik PLUS ROZM. 250 x 250 x 238 mm na tenkovrstvú (HR. 10mm) maltu MM50
	PRIEČKOVÉ MURIVO HR. 115 mm Z TVÁRNIC TermoBRIK TD 115 PD P10 DRYsystem ROZM. 375 x 115 x 249 mm na penu DRYsystem
	ŽELEZOBETÓN
	CEMENTOVÝ POTER
	TEPELNÁ IZOLÁCIA – FASADNY ISOVER EPS 70F hr. 150mm
	TEPELNÁ IZOLÁCIA – PODLAHOVÝ ISOVER EPS 150S EPS hr. 150mm
	TEPELNÁ IZOLÁCIA – PRE PLOCHÚ STRECHU ISOVER EPS 100S hr. 200+200mm
	TEPELNÁ IZOLÁCIA – SOKLOVÁ ISOVER EPS 200S hr. 100mm

BETÓN STN EN 206-1-C25/30-XC1(SK)-CI 0,4-Dmax16-S3, OCEL:10 505(R)
 VYSTUŽENIE VENCA 42,8 + 42,9 + 42,8 cm
 M 1:25



POZNÁMKY

- PODROBNOSTI NEUVEDENÉ V PD. SA MUSI VYKONAŤ PODĽA RESP. V ZMYSLE PLATNÝCH STN
- V MOKRÝCH PREVÁDZKACH POUŽIŤ IMPREGNOVANÝ (ZELENÝ) SÁDROKARTÓN
- NAD OTVORMI V STENÁCH BUDÚ POUŽITÉ KERAMICKÉ PREKLADY, TYP PODĽA URČENIA VÝROBCU
- POD NOSNÝCH STIEN, NENOSNÝCH STIEN A PRIEČOK UMIESTNIŤ ASFALTOVÝ PÁS S DOSTATOČNÝM PRESAHOM
- ZVISLÁ HYDROIZOLÁCIA SA PREVEDIE DO VÝŠKY 300MM OD PODLAHY VO WC, V KÚPEĽNI DO VÝŠKY 2700MM.
- DREVENÉ PRVKY NATRIEŤ NÁTEROVOU HMOTOU "INSEKSTOP"
- DILATÁCIE PODLÁH (MAZANÍN, POTEROV, DLAŽIEB) PREVIESŤ PODĽA PLATNÝCH STN.
- PODKLADOVÁ DOSKA TERASY A VONKAJŠÍCH SCHODOV MUSIA BYŤ TEPELNE ODIZOLOVANÉ S TEPELNOU IZOLÁCIOU Z EXTRUDOVANÉHO POLYSTYRÉNU
- PRI VYHOTOVENÍ VŠETKÝCH STIEN JE NUTNÉ ZOHĽADNIŤ POŽIADAVKY JEDNOTLIVÝCH PROFESIÍ A ZABEZPEČIŤ POTREBNÉ VYTvorenie DRÁŽOK A PRESTUPOV
- DRÁŽKY V STENÁCH PRE ROZVODOV JE NUTNÉ VYFRÉZOVAŤ, NIE SEKAŤ! NÁSLEDNE ZATMELIŤ
- STYKY ROZNRORÝCH MATERIÁLOV PRI OMIETANÍ PRESIEŤKOVAŤ
- KONŠTRUKCIE KTORÉ NIE SÚ ZAZNAČENÉ V DOKUMENTACII SA BLIŽŠIE ŠPECIFIKUJÚ POČAS REALIZÁCIE

VÝŠKOVÝ SYSTÉM MIESTNY ±0,000 = JE 0,360M NAD UPRAVENÝM TERÉNOM
PVB - PEVNÝ VÝŠKOVÝ BOD = STRED KOMUNIKÁCIE PRED POZEMKOM

PROJEKTANT NENESIE ŽIADNU ZODPOVEDNOSŤ ZA ZMENY USKUTOČNENÉ BEZ JEHO PÍSOBNÉHO SÚHLASU!
 ZHOTOVITEL JE POVINNÝ O ZISTENÝCH CHYBÁCH V DOKUMENTÁCII NEODKLADNE INFORMOVAŤ PROJEKTANTA!
 ZHOTOVITEL JE POVINNÝ SKUTOČNÉ ROZMERY SKONTROLOVAŤ NA STAVBE!

Projektová dokumentácia je súčasťou architektonického diela a podlieha autorskému zákonu č.383/1997 Z.z. Prezentované technické výkresy a všetky technické súčasťi projektu definujú dielo alebo jeho časť. Z tohto titulu je projekt duševným majetkom autora a preto používať, rozmnožovať a publikovať ho možno len so súhlasom autora. Zmeny v projekte je možné vykonať iba písomným súhlasom zodpovedného projektanta!

AUTOR: Ing. LADISLAV ADAMICZKÝ	VYPRACOVAL: Ing. LADISLAV ADAMICZKÝ	ZODPOVEDNÝ PROJEKTANT: Ing. LADISLAV ADAMICZKÝ	 L.A. BUILDING s.r.o. Námestie priateľstva 2172/33, 929 01 Dunajská Streda IČO: 47 822 465, DIČ: 202 411 8558, IČ DPH: SK202 411 8558 MAIL: ladislav.adamiczky@gmail.com
NÁZOV STAVBY: 3 x RODINNÝ DOM S TROMI BYTOVÝMI JEDNOTKAMI			
MIESTO: Okres: Senec, k.ú.: Kalinkova, parc.č. 642/58, 642/60, 642/35 INVESTOR: OLYMPOS TRADE, s.r.o., IČO: 46 609 083, 929 01 Dunajská Streda, Biskupa Kondého 5138/34/4			DÁTUM: 05/2019 STUPEŇ: projekt pre stavebné povolenie FORMÁT: 2 x A4
OBSAH VÝKRESU: REZ POZDĹŽNÝ		MIERKA: 1:75	ČÍSLO VÝKRESU: A-04.