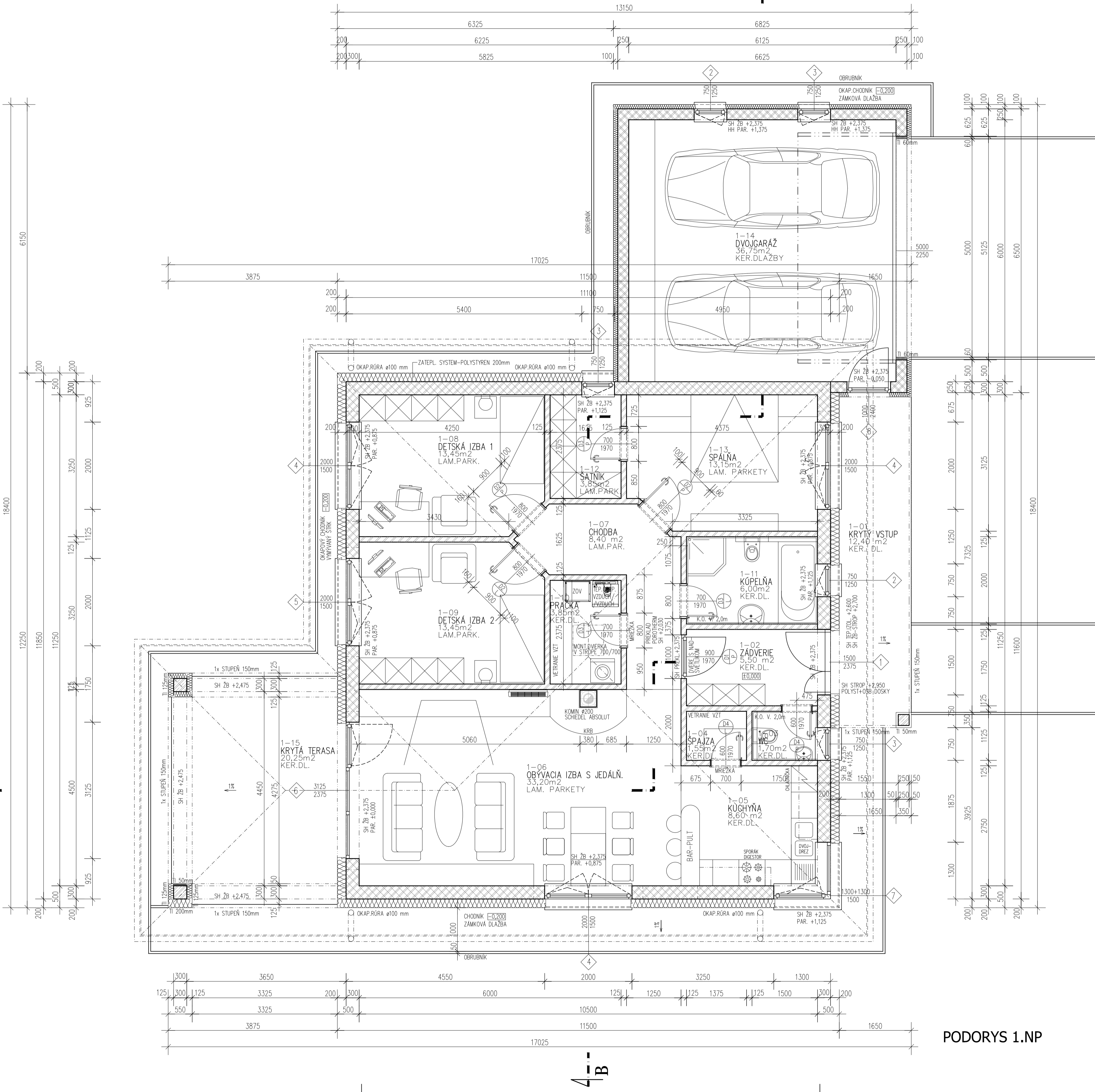


4  
A

4  
B



PODORYS 1.NP

**POZNÁMKY:**

- KÓTOVANÁ HRUBÁ STAVBA V MILIMETROCH
- VÝŠKOVÉ KÓTY V METROCH
- KÓTOVANIE NA STAVBE PREVERIŤ
- NEJASNOSTI HLÁSIŤ DOZOROV STAVBY
- ODCHYLKY OHĽÁSIŤ INVEŠTOROV A STAVBYVEDÚCEMU
- TZB PREBERÁŤ Z ODBORNÝCH VÝKRESOV PROFESISTOV
- STATICKO-KONŠTRUKČNÉ DANOSTI ZO STAT. VÝKRESOV
- PLÁŤIA VŽDY VÝKRESY S NOVÝMI INDEXMI
- NEJASNOSTI MEDZI ARCHITEKTONICKÝMI, TZB A STATICKÝMI VÝKRESMI IHNEĎ HLÁSIŤ
- ZATEPLENIE OBJEKTU KONTAKTNÝM ZATEPLOVAČÍM SYSTÉMOM
- TEPL. IZOLÁCIA HR=200mm. (PAROPRIEPUSŤNÝ SYSTÉM)
- VŠETKY VETRAČIE OTVORY OPATRIŤ PROTIDAŽOŽOVOU A PROTIHMYZOVOU ŽALÚZIOU
- POD POMŔNICOU UMIESŤNIŤ ASFALTOVÝ PÁS
- POD TEHLÝMI OBKLAD VYHOTOVÍŤ 2x HMOZDINKOVANIE TEPIZOL.+2x SKLOTEXT.MREŽU

**Tabuľka miestností**

č.m.	popis miestnosti	plochy v m <sup>2</sup>	podlaha	strop	steny	sokel	poznámka
1	kryté zväetie - vstup	12,40	nešm.ker.dl.	Ti-system	Ti-system	teh.obk.lad	-
2	zádvorie	5,50	ker.dlažba	omietka,malba	omietka,malba	ker.75mm	-
3	WC s umývadlom	1,70	ker.dlažba	omietka,malba	ker.obklad	-	do 2,0m
4	špajza	1,55	ker.dlažba	omietka,malba	omietka,malba	ker.75mm	-
5	kuchynä	8,60	ker.dlažba	omietka,malba	omietka,malba	ker.75mm	-
6	obývacia izba s jedálňou	33,20	lam.parkety	omietka,malba	omietka,malba	park.lišta	-
7	chodba	8,40	ker.dlažba	omietka,malba	omietka,malba	ker.75mm	-
8	deťská izba 1	13,45	lam.parkety	omietka,malba	omietka,malba	park.lišta	-
9	deťská izba 2	13,45	lam.parkety	omietka,malba	omietka,malba	park.lišta	-
10	kotolňa, pračka	3,85	ker.dlažba	omietka,malba	ker.obklad	-	do 2,0m
11	kúpeľňa	6,00	ker.dlažba	omietka,malba	ker.obklad	-	otklad po strop
12	šatník	3,85	lam.parkety	omietka,malba	omietka,malba	park.lišta	-
13	spáľňa	13,15	lam.parkety	omietka,malba	omietka,malba	park.lišta	-
14	dvojgaráž	36,75	ker.dlažba	omietka,malba	omietka,malba	ker.75mm	-
15	krytá terasa	20,25	nešm.ker.dl.	Ti-system	Ti-system	teh.obklad	-
<b>spolu užitková plocha</b>		<b>149,45</b>					
<b>kryté exteriérové plochy</b>		<b>32,65</b>					
<b>ZASTAVANÁ PLOCHA RODINNÉHO DOMU S GARÁŽOU</b>			<b>183,75 m<sup>2</sup></b>				
<b>ZASTAVANÁ PLOCHA KRYTÉHO VSTUPU A TERASY</b>			<b>36,30 m<sup>2</sup></b>				

**LEGENDA MATERIÁLOV:**

MURIVO HR. 300MM Z POROTHERM 30 PEVN.V TLAKU 8,1 N/mm <sup>2</sup> , NA MALTU MC 10	ŽELEZOBETÓN TRIEDY PODLA STATIKY
MURIVO HR. 250MM Z POROTHERM 25 PEVN.V TLAKU 12 N/mm <sup>2</sup> , NA MALTU MC 10	ŽELEZOBETÓN DO ŠALOVACÍCH TVÁRNIC TRIEDY PODLA STATIKY
MURIVO HR. 125MM Z POROTHERM 11,5 DELIACE PRIEČKY, NA MALTU MC 10	TEPELNÁ IZOLÁCIA Z EXTRUDOVANÉHO POLYSTYRENU, napr.STYRDUR
TEPELNÁ IZOLÁCIA Z KAMENNEJ VLNY ALEBO Z FASADNEHO POLYSTYRENU	IZOLÁCIA PROTI VODE A VĽHKOSTI, NA PODLAHE HYDROBIT, NA STRECHE PVC-FOLIA

Pozn.: VÝKRES PLATÍ PRE SO-01/RD-C1, SO-02/RD-C2 !!!

	AUTOR: ing.arch. AMBRUS Ľuboš	ADIF sro - ARCHITEKTONICKÁ a PROJEKČNÁ KANCELÁRIA	
	HIP: ing.Almási László	KLARISKA 12 / 81101/BRAHISLAVI - ŠPORTNÁ 13, DUNAJSKÁ STREDA	
NÁZOV a Miesto STAVBY:		VYPRACOVAL: ing.ALMÁSI László	
<b>DVA RODINNÉ DOMY S DVOJGARÁŽOU - TYP "C"</b>		STUPEŇ: PSP	
KALINKOVO, KAT.GEZEMIE KALINKOVO, Č.P.: 642/514, 642/625, OKRES SENEC		MIERKA: 1:50	
INVEŠTOR: OLYMPOS TRADE s.r.o., BISKUPA KONDÉHO 5138/34, 929 01 DUNAJSKÁ STREDA, IČO:46608003		DÁTUM: 07.2014	
DIELČIA ČASŤ: ARCHITEKTÚRA		Č.VÝKRESU: 02	
OBSAH VÝKRESU: <b>PODORYS 1.NP</b>		PROJEKT NA STAVEBNÉ POVOLENIE	